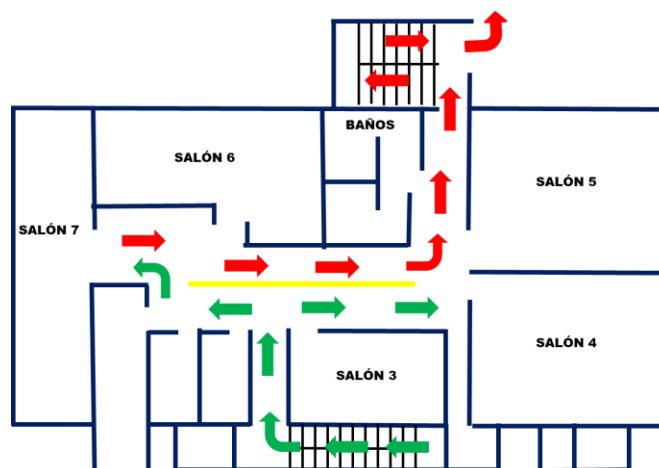


PROTOCOLO PARA EL INGRESO Y EGRESO DEL SALÓN DE CLASES

Este protocolo está diseñado para “ASEGURAR LA SALUD y PREVENIR RIESGOS DE CONTAGIO” tanto de nuestros alumnos como nuestros docentes. Se deshabilitaron y marcaron los asientos “NO AUTORIZADOS”, asegurando con ello una SANA DISTANCIA. Así mismo se indicó el flujo de movilidad a seguir en el piso. Para lo cual se proporcionó a cada salón con los siguientes artículos de higiene: Gel Antibacterial, Desinfectante para Superficies, Rollo de Papel y Bote para Basura

- 1.- Para entrar a su salón de clase, hacer fila guardando su sana distancia
- 2.- Es obligatorio el uso de su CUBREBOCA en todo momento
- 3.- Aplicar GEL ANTIBACTERIAL
- 4.- Utilizar solo los espacios asignados y no cambiarse de lugar, NO UTILIZAR los asientos identificados como restringidos.
- 5.- Antes de abandonar su espacio, DESINFECTARLO utilizando el Desinfectante para Superficies y el Rollo de Papel. (Tirar en el bote para basura el papel utilizado)
- 6.- Inmediatamente después aplicar GEL ANTIBACTERIAL y regresar a su asiento asignado.
- 7.- Al salir de su salón, realizarlo ordenadamente guardando su SANA DISTANCIA, dirigirse a la salida de las instalaciones siguiendo el protocolo establecido y el flujo señalado en el piso.

- **NOTAS:**
- **Esperar las instrucciones del docente para abandonar el salón.**
- **No se permite introducir alimentos o bebidas.**
- **POR EL MOMENTO NO ESTÁ PERMITIDO EL FESTEJO DE CUMPLEAÑOS, CONVIVIOS, ETC**



Mantén limpios los espacios que utilices y por los que transites durante tu estancia, juntos lo lograremos

¡En la Familia CESCIFE nos cuidamos todos!